

PISTOLET DE DOSAGE PNEUMATIQUE

- Manipulation facile
- Grande précision de portionnement
- Installation rapide sur le poussoir
- Augmentation de la productivité
- Diverses applications

Doseur manuel REX - pour diverses applications de dosage

Le pistolet de dosage manuel REX convient parfaitement au portionnement de masses visqueuses à fluides. La commande s'effectue par une gâchette manuelle sur le pistolet. En actionnant la gâchette, le piston pneumatique s'ouvre et le portionnement est démarré sur le poussoir. L'amené du produit vers le pistolet se fait au moyen d'un flexible de 2 mètres de long. Le pistolet est raccordé électriquement au poussoir. Un équilibreur à ressort et une potence de maintien, disponible en option, permettent de soulager le poids.

Installation rapide sur le poussoir

Différentes buses de sortie peuvent être adaptées sur le pistolet, permettant de s'adapter d'une manière optimale à chaque application. Ceci permet de garantir une précision de poids maximale dans toutes les applications, sans formation de gouttes.

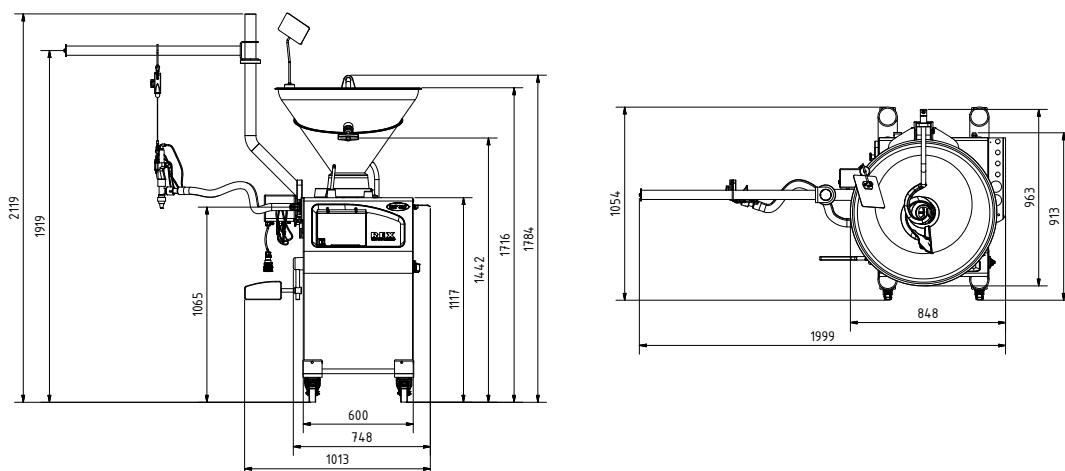
Le pistolet de dosage convient au portionnement des produits suivants :

- pâtes
- sauces
- différentes soupes et sortes de jus
- crème - crème glacée
- pâtes à tartiner
- chair à saucisse

Caractéristiques techniques du pistolet de dosage manuel

Type de moteur	Commande pneumatique
Pression de fonctionnement	4 – 6 bars
Diamètre de sortie	20 mm, embouts de sortie variables

■ Schéma côté du pistolet de dosage manuel



Connexion facile



Justesse de poids



Embouts de sortie changeables

