

Hautabreissmaschine EHM 10

Qualität und Sicherheit:

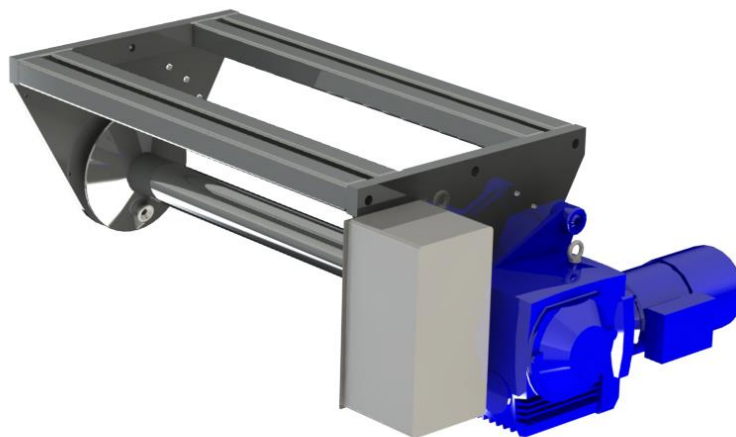
Durch gleichmässiges, kontinuierliches Abziehen werden Hautschäden weitgehend vermieden. Treppenpodeste erleichtern die Arbeit am Tier. Zudem erhöht sich die Sicherheit des Personals beträchtlich. Die durchdachte Konstruktion der Maschine gewährleistet ein rationelles Arbeiten.

Leistung:

Mit gleichem Personalaufwand kann eine wesentliche Leistungssteigerung erreicht werden. Wirtschaftlicher Einsatz bereits ab 2 GV/Woche.

Unterhalt:

Mit nur wenigen beweglichen Teilen ist dieses Gerät praktisch wartungsfrei. Der Unterhalt beschränkt sich lediglich auf die wöchentliche Lagerschmierung.



Zugkraft:	2500 kg
Abmessungen:	1700 x 645 x 500 mm
Gewicht:	340 kg
Leistung:	2.2 kW
Anschlussspannung:	400 V

