

# Coupeuse de lard Specki TRIBUcut Manual

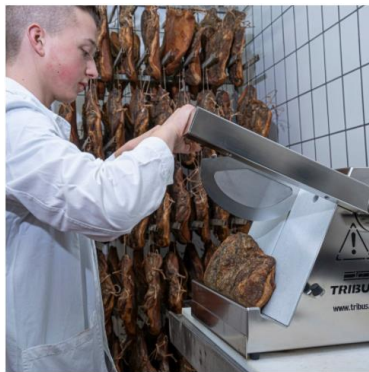
## Simple et compact

La diviseuse de bacon manuelle est adaptée à une utilisation au comptoir des boucheries ou dans le commerce alimentaire de détail. Elle convainc par ses dimensions compactes qui lui permettent de s'adapter sans problème au comptoir du magasin. La zone de travail inclinée permet au client de bien voir le Hamme Speck et de vous indiquer la taille de produit souhaitée. Ce concept ingénieux facilite grandement le processus de découpe et réduit en outre le risque de blessure.

## Caractéristiques

- - Purement mécanique
- - Supports de coupe amovibles
- - Construction compacte et stable en acier inoxydable
- - Coupe très propre
- - Facile à nettoyer





## Données techniques

Longueur de la machine:	400mm
Largeur de la machine:	400mm
Hauteur de la machine:	700mm
Longueur de coupe:	400mm
Poids de la machine:	27 Kg

